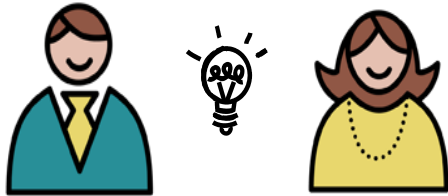


# 30年度三重県難病相談支援センター 疾患別相談予定表

各難病の相談員が、療養相談や生活相談をお受けします。  
 同じ病気の方々の悩みや、様々な問題について、  
 同じ立場で一緒に考え、問題解決のお手伝いをします。



受付時間 火曜日・木曜日 10:00～16:00

電話番号 059-223-5063  
 FAX 059-223-5064

メールアドレス mie-nanbyo@comet.ocn.ne.jp

面接相談 予約制です。事前にお電話下さい。  
 場所: 三重県難病相談支援センター  
 (津市桜橋3丁目446-34三重県津庁舎 保健所棟1階)



|                               |           |           |           |           |
|-------------------------------|-----------|-----------|-----------|-----------|
| 脊髄小脳変性症<br>(SCD・MSA三重の会)      | 4月10日(火)  | 6月5日(火)   | 8月7日(火)   | 10月2日(火)  |
|                               | 12月4日(火)  | 2月5日(火)   |           |           |
| 膠原病<br>(全国膠原病友の会三重県支部)        | 5月8日(火)   | 7月24日(火)  | 10月16日(火) | 1月8日(火)   |
|                               | 3月12日(火)  |           |           |           |
| 1型糖尿病<br>(つぼみの会三重)            | 4月26日(木)  | 6月28日(木)  | 8月30日(木)  | 10月25日(木) |
|                               | 12月27日(木) | 2月28日(木)  |           |           |
| てんかん<br>(社)日本てんかん協会(波の会)三重県支部 | 5月10日(木)  | 7月5日(木)   | 9月6日(木)   | 11月1日(木)  |
|                               | 1月10日(木)  | 3月7日(木)   |           |           |
| 網膜色素変性症<br>(三重県網膜色素変性症協会)     | 4月3日(火)   | 6月26日(火)  | 8月14日(火)  | 10月9日(火)  |
|                               | 12月18日(火) | 1月29日(火)  | 3月26日(火)  |           |
| リウマチ<br>(日本リウマチ友の会三重支部)       | 4月17日(火)  | 6月12日(火)  | 8月21日(火)  | 10月23日(火) |
|                               | 12月25日(火) | 2月26日(火)  |           |           |
| パーキンソン病<br>(パーキンソンみえ)         | 5月1日(火)   | 7月3日(火)   | 9月4日(火)   | 11月6日(火)  |
|                               | 1月15日(火)  | 3月5日(火)   |           |           |
| 潰瘍性大腸炎・クローン病<br>(みえIBD)       | 4月5日(木)   | 6月7日(木)   | 8月2日(木)   | 10月4日(木)  |
|                               | 11月8日(木)  | 2月7日(木)   |           |           |
| 慢性腎不全 (三重県腎友会)                | 5月24日(木)  | 7月17日(火)  | 8月23日(木)  | 9月25日(火)  |
|                               | 12月11日(火) | 3月28日(木)  |           |           |
| 心臓病<br>(三重心臓を守る会)             | 4月12日(木)  | 6月14日(木)  | 8月16日(木)  | 10月11日(木) |
|                               | 12月13日(木) | 2月14日(木)  |           |           |
| 原発性胆汁性胆管炎<br>(みえPBCの会)        | 5月15日(火)  | 7月10日(火)  | 9月11日(火)  | 10月18日(木) |
|                               | 1月24日(木)  | 3月14日(木)  |           |           |
| もやもや病<br>(三重もやの会)             | 4月24日(火)  | 6月21日(木)  | 8月9日(木)   | 11月22日(木) |
|                               | 1月22日(火)  | 2月12日(火)  |           |           |
| 稀少難病 (稀少難病の会 みえ)              | 4月19日(木)  | 7月12日(木)  | 9月13日(木)  | 11月29日(木) |
|                               | 3月19日(火)  |           |           |           |
| 乾癬<br>(三重県乾癬の会)               | 5月29日(火)  | 7月26日(木)  | 9月27日(木)  | 11月27日(火) |
|                               | 12月20日(木) | 1月31日(木)  |           |           |
| 多発性硬化症<br>(MS 三重)             | 5月31日(木)  | 7月31日(火)  | 9月18日(火)  | 10月30日(火) |
|                               | 12月6日(木)  | 2月21日(木)  |           |           |
| 筋無力症 (全国筋無力症友の会三重支部)          | 5月22日(火)  | 7月19日(木)  | 9月20日(木)  | 11月15日(木) |
|                               | 2月19日(火)  |           |           |           |
| 間脳下垂体疾患(三重県下垂体友の会)            | 5月17日(木)  | 8月28日(火)  | 11月20日(火) |           |
| マルファン症候群 (日本マルファン協会三重支部)      | 6月19日(火)  | 11月13日(火) | 1月17日(木)  |           |

- ★ 相談は無料です。
- ★ 医師による直接の相談は行っておりませんので、ご了承下さい。
- ★ プライバシーは厳重に守られますので、安心してご相談下さい。
- ★ この疾患別相談は、患者団体の相談員が担当します。

